

Explorer les pratiques éthiques :
Conscience environnementale et écojustice

Connaissances professionnelles

Norme d'exercice : Connaissances professionnelles

Les membres de l'Ordre visent à tenir à jour leurs connaissances professionnelles et saisissent les liens qui existent entre ces connaissances et l'exercice de leur profession. Ils comprennent les enjeux liés au développement des élèves, aux théories de l'apprentissage, à la pédagogie, aux programmes-cadres, à l'éthique, à la recherche en éducation, ainsi qu'aux politiques et aux lois pertinentes. Les membres y réfléchissent et en tiennent compte dans leurs décisions.



Une représentation de la norme d'exercice
Connaissances professionnelles

Point de vue d'un pédagogue

«Il doit y avoir un équilibre dans la connaissance. Il y a, dans la nature, un équilibre physique des choses, mais il y a aussi un élément spirituel qui exige de nous de trouver un équilibre.»



La justice écologique est une question de conscience. Cela revient donc en partie à savoir ce que font les autres, à les mettre en valeur et à les célébrer.»

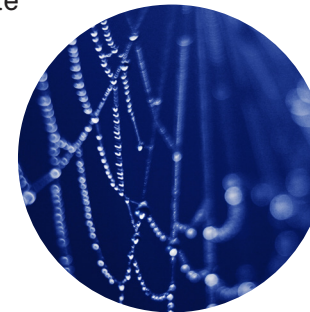
– Terry Dubroy, EAO

Point de vue d'un pédagogue anishinaabe

«Elle (l'enseignante) comprend que tout est lié et, comme une araignée, elle est prête à tisser toutes les connaissances de sa pratique professionnelle pour transmettre les enseignements de la vie à ses élèves.»

– Bruce Beardy, EAO

(Explorer les Normes d'exercice de
la profession enseignante par l'art
anishinaabe)



Dans la perspective de l'encyclique *Laudato Si'* :

«L'éducation environnementale a progressivement élargi le champ de ses objectifs. Si au commencement elle était très axée sur l'information scientifique ainsi que sur la sensibilisation et la prévention de risques environnementaux, à présent cette éducation tend à inclure une critique des "mythes" de la modernité (individualisme, progrès indéfini, concurrence, consumérisme, marché sans règles), fondés sur la raison instrumentale; elle tend également à s'étendre aux différents niveaux de l'équilibre écologique : au niveau interne avec soi-même, au niveau solidaire avec les autres, au niveau naturel avec tous les êtres vivants, au niveau spirituel avec Dieu. L'éducation environnementale devrait nous disposer à faire ce saut vers le mystère, à partir duquel une éthique écologique acquiert son sens le plus profond. Par ailleurs, des éducateurs sont capables de repenser les itinéraires pédagogiques d'une éthique écologique, de manière à faire grandir effectivement dans la solidarité, dans la responsabilité et dans la protection fondée sur la compassion.» (LS, 210)



Questionnements pour guider la réflexion

Voir

Mon expérience

Il existe divers modes de connaissance. Par quels moyens puis-je le mieux apprendre au sujet de la création de Dieu?

Discerner

Appréhender l'expérience à la lumière de la foi

Comment pourrais-je incorporer les aînés et les connaissances autochtones, et ce, de manière respectueuse et significative, afin d'améliorer mes connaissances professionnelles, notamment en ce qui concerne le soin à apporter au foyer que nous avons en commun?

Agir

À quoi puis-je me consacrer?

Lorsque je considère les projets de ma classe ou de mon école qui encouragent les élèves à assumer la responsabilité de l'environnement, comment puis-je aider ces élèves à voir leur travail comme un acte de solidarité avec la création?